

### Žuvinio kaspinoočio sukeltas susirgimas - difilobotriazė

Difilobotriazė – lėtinė parazitinė liga, kurią sukelia žuvinis arba, dar kitaip vadinamas, platusis kaspinuotis (*Diphyllbothrium latum*).

Kaip atrodo žuvinis kaspinuotis?

Tai pats stambiausias žmogaus parazitas. Jo ilgis siekia 10 metrų ir daugiau. Turi plokščią, kaspinę primenantį, kūną. Parazitas sudarytas iš galvutės, kaklelio ir kūno. Galvutė yra 3-5 mm ilgio ištęsta ir suplota, turi 2 šoninius prisisiurbimo plyšius (botrijas), kurių pagalba prisitvirtina prie žarnos sienelės. Kaklelis yra parazito dalis tarp galvutės ir kūno. Jis svarbus tuo, kad nuo kaklelio kaspinuotis pradeda augti. Jei po gydymo pasišalina tik kaspinoočio kūnas, o galvutė ir kaklelis lieka, kaspinuotis atauga iš naujo. Kaspinoočio kūnas sudarytas iš 300-4000 narelių. Parazito nareliai trumpi, bet platūs (iki 1,5 cm.). Kiekvieno narelio centre kaip tamsi dėmė matosi žvaigždės formos gimda. Nareliai sujungti vienas su kitu bendru apvalkalu, kuris turi nervinius audinius ir šalinimo kanalus. Kaspinuotis neturi žarnyno, todėl maitinasi medžiagas įsiurbdamas visu kūno paviršiumi. Pirmi nareliai, esantys arčiausiai prie kaklelio, yra belyčiai. Parazitui augant jie virsta hermafroditais. Kiekvienas narelis turi komplektą vyriškų ir moteriškų lytinių organų. Nareliams subrendus ir apsivaisinus lytiniai organai atrofuojasi, o jų vidų užpildo gimda, pilna augančių ir bręstančių kiaušinėlių. Į aplinką kaspinoočio kiaušinėliai patenka su išmatomis, atitrūkus arba suplyšus paskutiniam nareliui. Kiaušinėliai yra 0,075 mm dydžio, matomi tik per mikroskopą, pilkai geltonos spalvos, viename gale turi dangtelį.

## Žuvinio kaspinuočio sukeltas susirgimas - difilobotriazė

Parašė Aušra Bartulienė

Antradienis, 12 Vasaris 2013 06:29

---

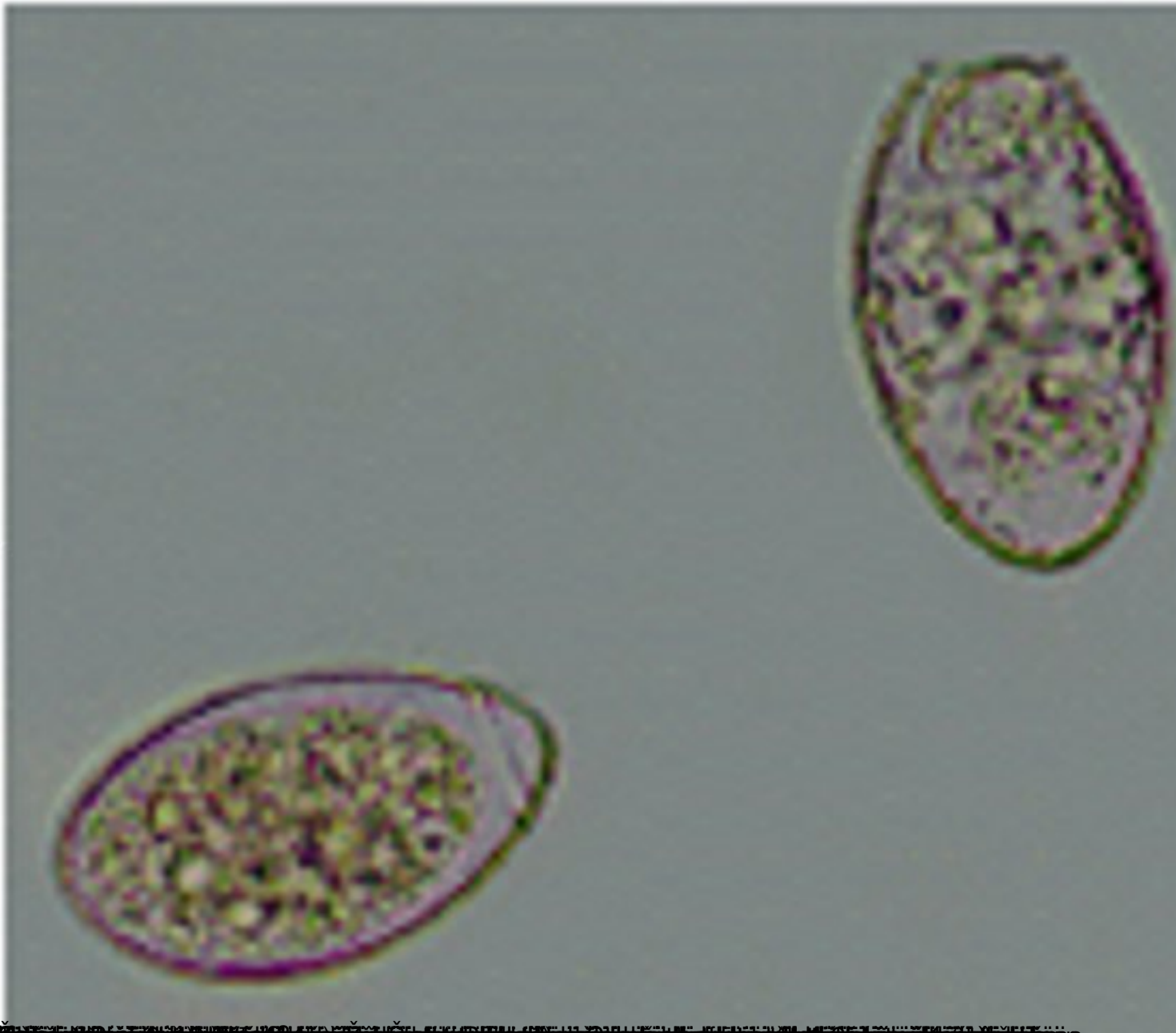


# Žuvinio kaspinuočio sukeltas susirgimas - difilobotriazė

Parašė Aušra Bartulienė

Antradienis, 12 Vasaris 2013 06:29

---

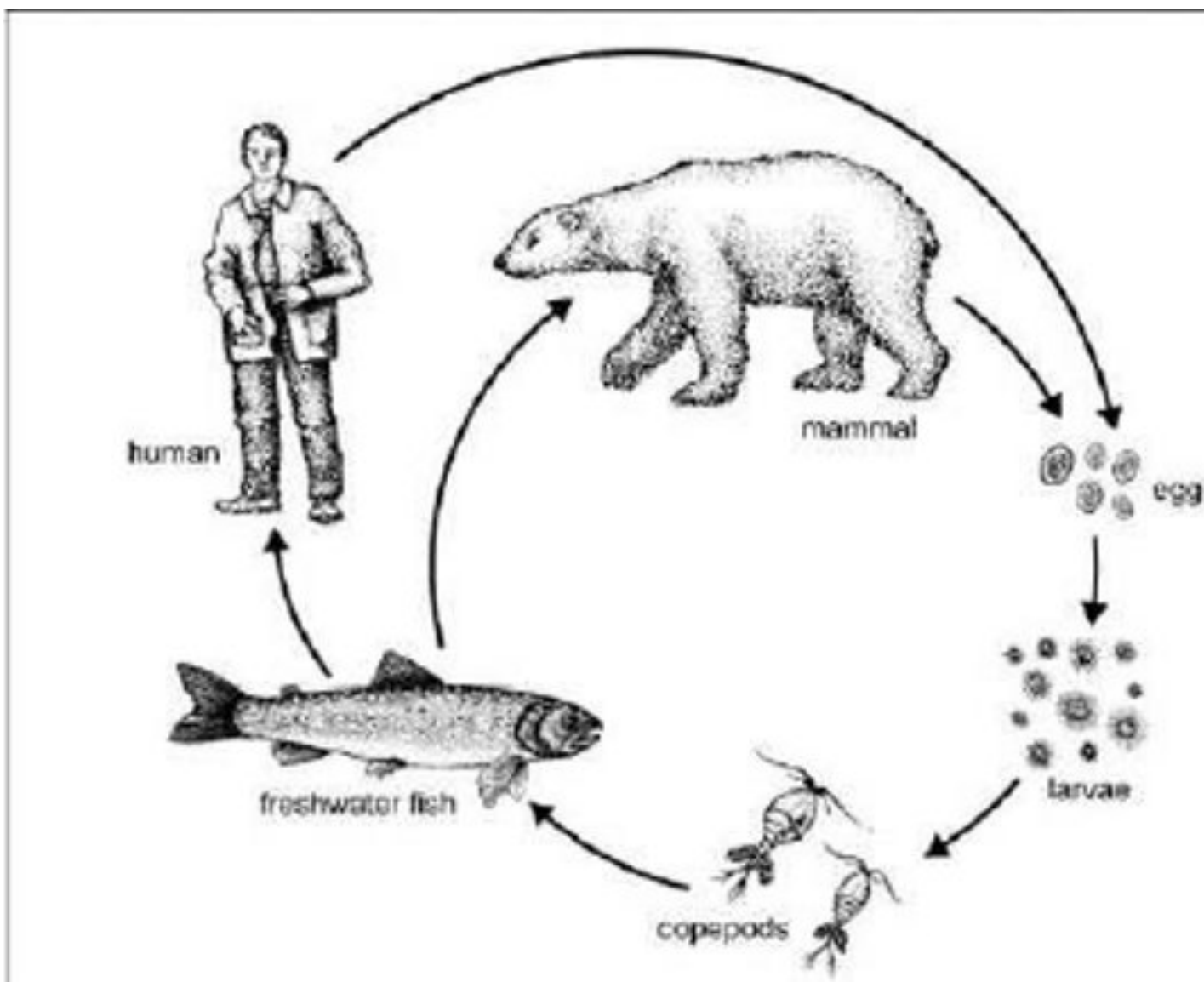


Šis vaizdas yra išsamus ir tikslus, atspindi realius objektus. Jis yra pateiktas kaip vaizdas, kuris yra išsamus ir tikslus, atspindi realius objektus.

# Žuvinio kaspinoočio sukeltas susirgimas - difilobotriazė

Parašė Aušra Bartulienė

Antradienis, 12 Vasaris 2013 06:29



Šis vaizdas iliustruoja žuvinio kaspinoočio sukeltą susirgimą - difilobotriazę. Diagramas parodo gyvybės ciklą, kuris apima žmogų, žinduolį ir šviežvandenį žuvis. Ciklas prasideda kiaušiniu, kuris vystosi į lervas. Šios lervos yra suvalgytos kopėdų, o kopėdus valgo šviežvandeninė žuvis. Žuvis yra suvalgyta žmogumi, o žmogus - žinduoliu. Žinduolis išmeta kiaušius, kurie pradeda naują ciklą.

## Žuvinio kaspinuočio sukeltas susirgimas - difilobotriazė

Parašė Aušra Bartulienė

Antradienis, 12 Vasaris 2013 06:29

---



Žuvies kaspinuočių sukeltas susirgimas nemu salygomis. Beak išdėstius ta galukemisa  
bylyte, pabrėžiant, kad žuvis, kaip ir kaspinuočiai, yra šaltavandė žuvis, gyvenanti šaltame vandenyje.