

Žuvinio kaspinoočio sukeltas susirgimas - difilobotriazė

Difilobotriazė – lėtinė parazitinė liga, kurią sukelia žuvinis arba, dar kitaip vadinamas, platusis kaspinuotis (*Diphyllobothrium latum*).

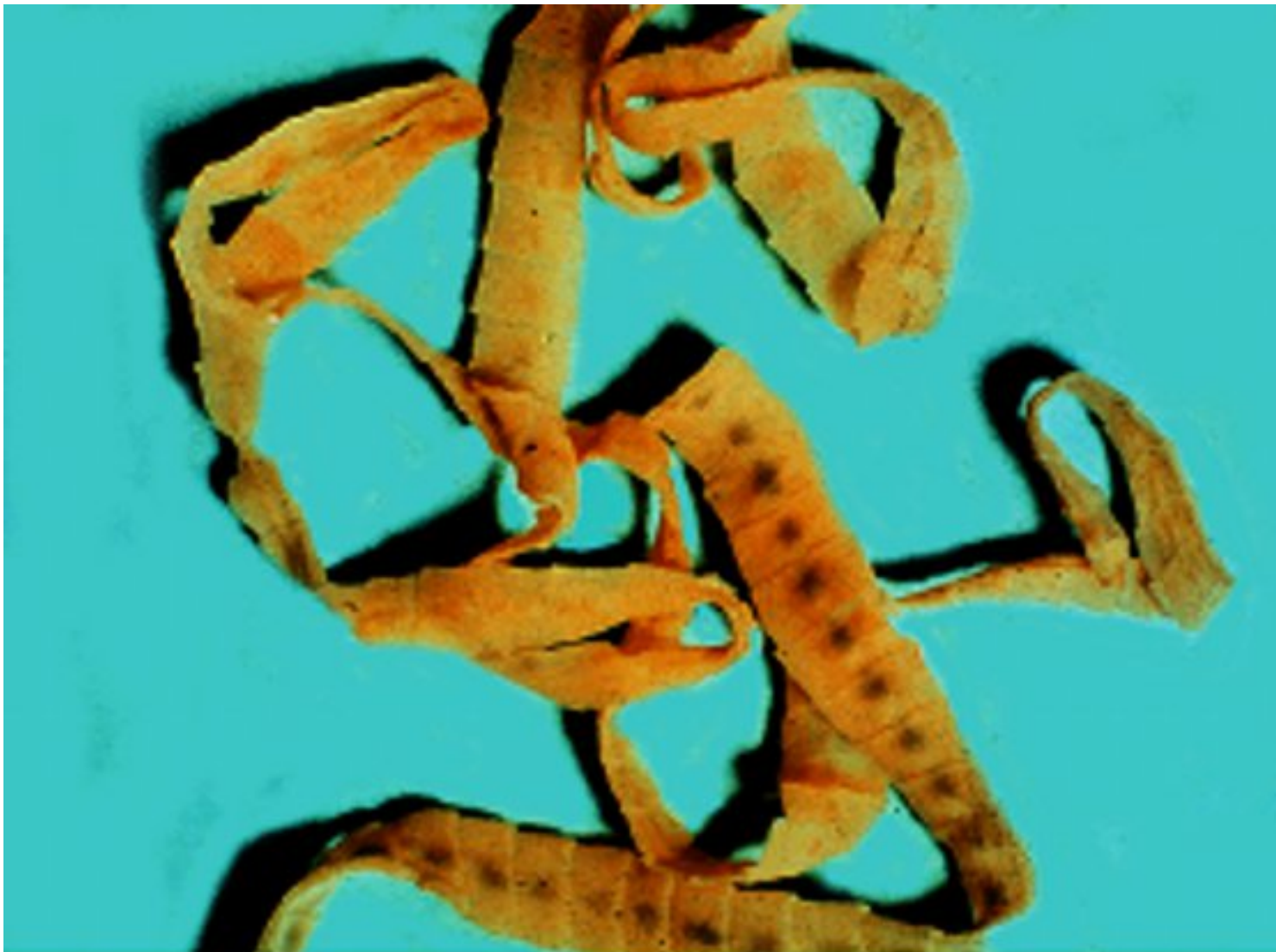
Kaip atrodo žuvinis kaspinuotis?

Tai pats stambiausias žmogaus parazitas. Jo ilgis siekia 10 metrų ir daugiau. Turi plokščią, kaspinę primenantį, kūną. Parazitas sudarytas iš galvutės, kaklelio ir kūno. Galvutė yra 3-5 mm ilgio ištęsta ir suplota, turi 2 šoninius prisisiurbimo plyšius (botrijas), kurių pagalba prisitvirtina prie žarnos sienelės. Kaklelis yra parazito dalis tarp galvutės ir kūno. Jis svarbus tuo, kad nuo kaklelio kaspinuotis pradeda augti. Jei po gydymo pasišalina tik kaspinoočio kūnas, o galvutė ir kaklelis lieka, kaspinuotis atauga iš naujo. Kaspinoočio kūnas sudarytas iš 300-4000 narelių. Parazito nareliai trumpi, bet platūs (iki 1,5 cm.). Kiekvieno narelio centre kaip tamsi dėmė matosi žvaigždės formos gimda. Nareliai sujungti vienas su kitu bendru apvalkalu, kuris turi nervinius audinius ir šalinimo kanalus. Kaspinuotis neturi žarnyno, todėl maitinasi medžiagas įsiurbdamas visu kūno paviršiumi. Pirmi nareliai, esantys arčiausiai prie kaklelio, yra belyčiai. Parazitui augant jie virsta hermafroditais. Kiekvienas narelis turi komplektą vyriškų ir moteriškų lytinių organų. Nareliams subrendus ir apsivaisinus lytiniai organai atrofuoja, o jų vidų užpildo gimda, pilna augančių ir bręstančių kiaušinėlių. Į aplinką kaspinoočio kiaušinėliai patenka su išmatomis, atitrūkus arba suplyšus paskutiniam nareliui. Kiaušinėliai yra 0,075 mm dydžio, matomi tik per mikroskopą, pilkai geltonos spalvos, viename gale turi dangtelį.

Žuvinio kaspinuočio sukeltas susirgimas - difilobotriazė

Parašė Aušra Bartulienė

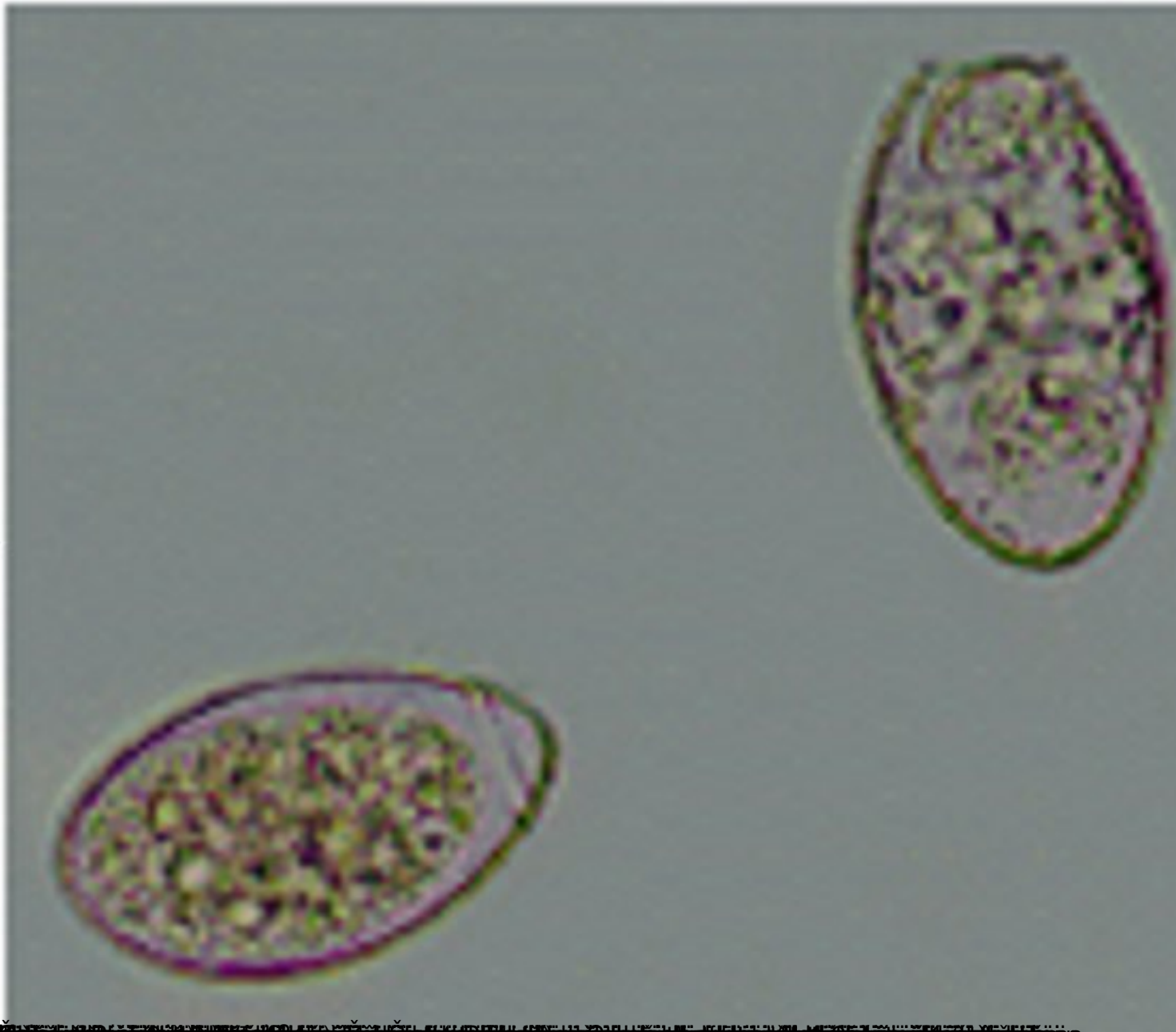
Sekmadienis, 10 Vasaris 2013 19:29



Žuvinio kaspinuočio sukeltas susirgimas - difilobotriazė

Parašė Aušra Bartulienė

Sekmadienis, 10 Vasaris 2013 19:29

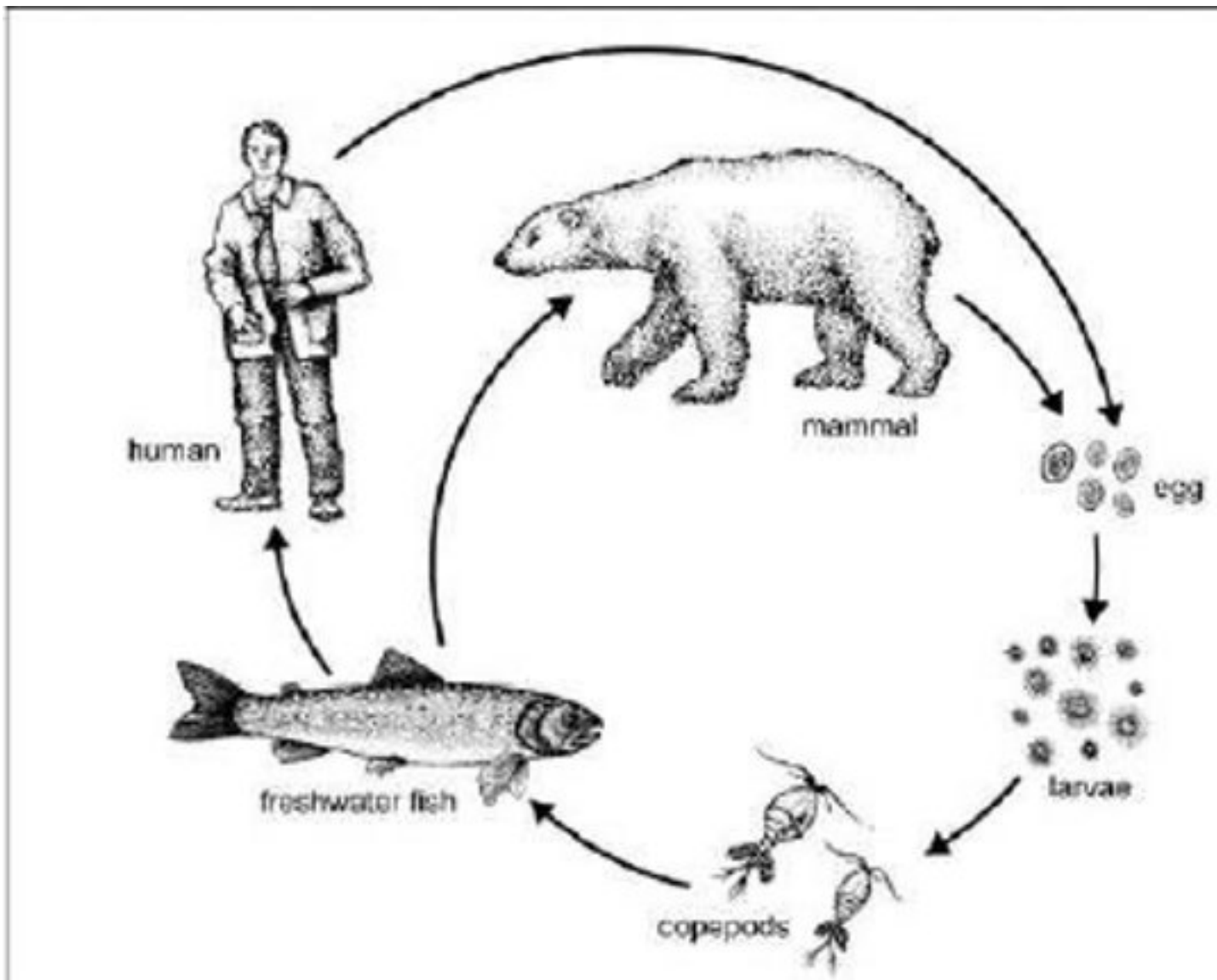


Šis vaizdas yra išsamus žuvinio kaspinuočio sukeltas susirgimas - difilobotriazė. Šis vaizdas yra išsamus žuvinio kaspinuočio sukeltas susirgimas - difilobotriazė.

Žuvinio kaspinuočio sukeltas susirgimas - difilobotriazė

Parašė Aušra Bartulienė

Sekmadienis, 10 Vasaris 2013 19:29



Šis vaizdas iliustruoja žuvinio kaspinuočio gyvenimo ciklą. Ciklas prasideda žmogumi ir žinduoliu, kurie gali būti užkrėsti. Žinduolis išskiria kiaušinius, iš kurių vystosi larvos. Larvos vystosi kopėdų stadijoje, o kopėdos minta žuvį. Žuvis, užkrėta kopėdais, tampa šaltūnų šaltūnais, kurie yra užkrėsti. Žmogus ir žinduolis gali būti užkrėsti, jei valgys šaltūnus.

