

## Kaip išsirinkti gylmatį ?

Parašė siaipzvejys

Sekmadienis, 01 Rugsėjis 2013 11:15

---

Gylmačio (echoloto) veikimo principas - prietaisas kruopščiai skenuoja upės arba jūros dugno reljefą, ir priima atgal grįžtantį signalą atsimušusį nuo dugno, žuvų ar kitų objektų esančių po vandeni.

Kas yra svarbiausia renkantis gylmatį arba dar liaudyje vadinamą echolotą

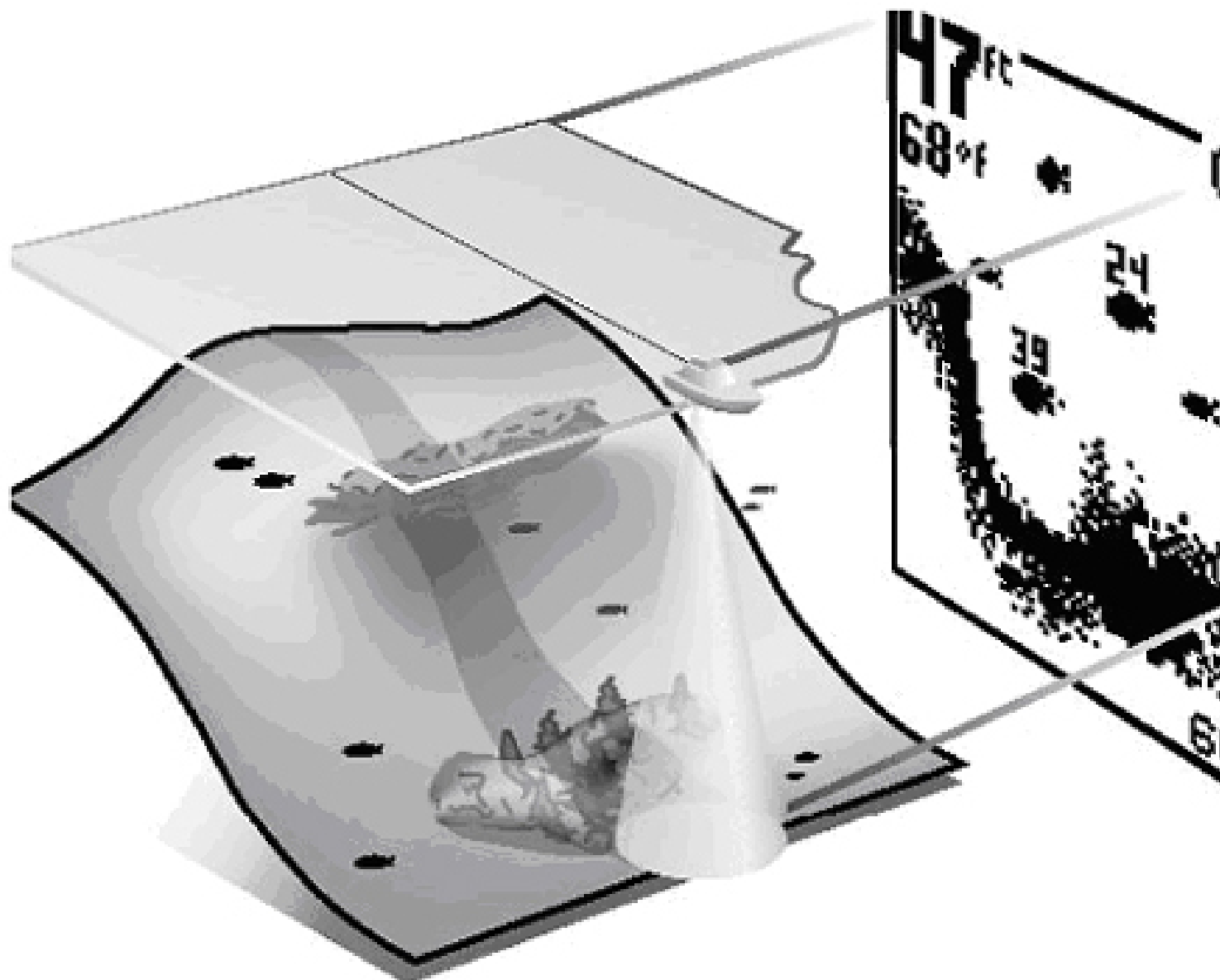
Iš milžiniško pasirinkimo, kurį mums siūlo įvairiausi gamintojai, mums žvejams dažnai būna, kad labai sunku išsirinkti kurį iš modelių nusipirkti. Todėl akcentuosime tik pačius pagrindinius dalykus į ką reikia atkreipti renkantis įrenginį skirtą žuvies paieškai.

## Kaip išsirinkti gylmatį ?

Parašė siaipzvejys

Sekmadienis, 01 Rugsėjis 2013 11:15

---



[REDACTED]